

Parasta ammunnanharjoitteluun



# Noptel Sport II

AMMUNNANHARJOITTELUKALUITE

## Edut

- Objektiivinen suorituskykyanalyysi
- Tarkka mittaus
- Kompakti, kevyt ja helppokäyttöinen
- Yleiskiinnike useimpiin urheiluaseisiin
- Helppo kohdistus
- Todellinen ammuntaetäisyys 3–50 m
- Ampumahiihto, olympia-ammunta ja liikkuvat taulut
- Useamman ampujan samanaikainen käyttö
- Voidaan ampua kovilla .22 kaliiberiin asti

Voit harjoitella missä ja milloin vain, koska Sport II on todella kompakti ja helppo kuljettaa mukana. Harjoittelemalla kotona voit säästää aikaa ja rahaa sekä samalla kehittää ampumataitoasi tehokkaasti. Saat samalla luotettavan kuvan teknisestä kehitymisestäsi. Noptel ST-2000 Sport II on helppo ottaa mukaan myös kilpailumatkoille. Se on yksinkertaisesti paras koskaan tehty ammunnanharjoittelulaite!



Juha Hirvi

Sydneyn 2000 Olympialaisten miesten 50 metrin kivääri-ammunnan hopeamitalisti:  
"Säännöllinen harjoittelu Noptel Sport:lla on selkeästi tehostanut ja parantanut harjoitteluni laatua."



# Paras koskaan tehty ammunnan- harjoittelulaite

## **Noptel ST-2000 Sport II**

jatkaa kuuluisan Noptel ST-2000 tuoteperheen perinteitä, jotka ulottuvat 1990 luvun alkuun. Sport II on edeltäjiensä tavoin erittäin tarkka ja luotettava laite, mutta on entistä pienempi ja käyttäjäystävällisempi. Se edustaa yli 20 vuoden kokemustamme erinomaisesti tehden ammunnanharjoittelusta yhä helpompaa ja tehokkaampaa kuin koskaan.



## Käyttäjätavallinen

Harjoittele missä ja milloin vain. Sport II:n saa nopeasti käyttökuntoon, koska siinä on vain yksi varsinainen aktiiviosa, optinen yksikkö! Liitäntä tietokoneeseen tapahtuu ns. RS-liityntäyksikön kautta, joka sisältää pariston. Standardi 9 V:n paristo riittää yli 10 000:een laukaukseen. Voit keskittyä täysin ammuntaan, kun Sport II mittaa, laskee ja antaa tuloksen täysin automaattisesti. Ampujan vahvuudet ja heikkoudet paljastuvat välittömästi hyvin selkeällä tavalla.

## Uusi rakenne

Lähetin ja vastaanotin ovat molemmat optisessa yksikössä päällekkäin, mikä tekee kohdistamisesta helppoa ja yksinkertaista. Laite kohdistetaan yleensä ohjelmallisesti tietokoneella, mutta tarvittaessa voidaan pystysuuntaa säätää optisen laitteen pohjassa olevalla säätöruuvilla. Uusi kaksoiskiinnikerakenne tekee kiinnityksestä helppoa ja voit kiinnittää laitteen jopa kaventuvaan piippuun.



*Optinen yksikkö voidaan kiinnittää minkä tahansa aseeseen piippuun yleiskiinnikkeellä.*

## Kompakti

Sport II on kompaktein urheiluammunnan harjoittelulaite mitä koskaan on tehty. Se on saavutettu kokonaan uuden tyyppisellä laiterakenteella. Kaikki elektroniikka on nyt integroitu optiseen yksikköön! Kokonaispaino ja -mitat ovat myös merkittävästi pienentyneet. Yleiskiinnike on liitetty suoraan optisen yksikön runkorakenteeseen ja näin on saavutettu mekaanisesti tukeva ja yksinkertainen rakenne.



*Kaikki mitä tarvitset.*

## Tehokas harjoittelu

Sport II mittaa ja tallentaa ammutaprosessin tarkasti ja objektiivisesti. Ampuja saa välittömän palautteen laukauksesta, mikä erityisesti tehostaa harjoittelua. Itse asiassa, mitä nopeammin pääset eroon vääristä ammutatekniikoista, sitä paremmaksi ampujaksi kehityt. Väärät ammutatottumukset voivat maksaa ampumaurallasi useita vuosia.

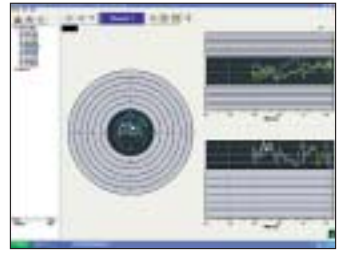
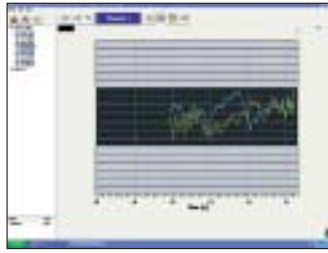
*PC analysoi laukauksen välittömästi.*



*Taulu ei tarvitse sähköä eikä johdotusta.*

## Perinteiset taulut

Sport II toimii perinteisillä tauluilla, mikä tarkoittaa sitä, että voit käyttää omia tauluja harjoitteluun. Ainoa ero on pienessä heijastintiteipissä, joka on liimattu tauluun mittausta varten. Tauluissa ei tarvita sähköä eikä johtoja, joten voit vapaasti asettaa taulun haluamaasi paikkaan. Voit myös harjoitella monitauluilla ja liikkuvaan tauluun sekä käyttää samaa taulua usean ampujan kanssa yhtäaikaaisesti.



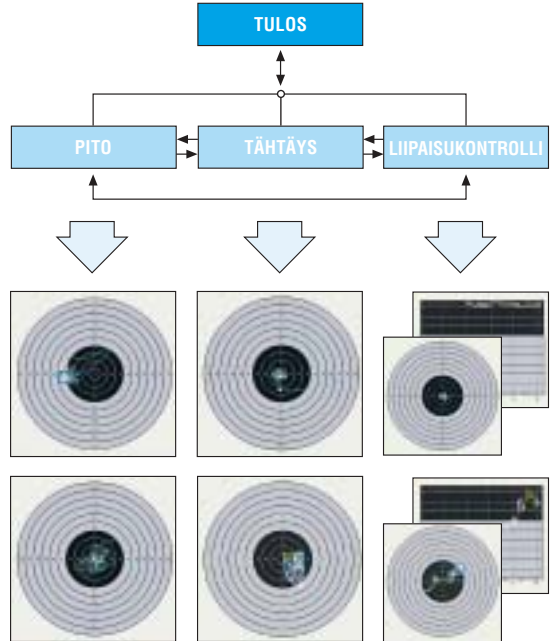
Samaan tietokoneeseen voidaan kytkeä useita ampujia, jotka voivat käyttää myös samaa tähtäystaulua.

Laukauksia voidaan helposti ja havainnollisesti analysoida eri toistoikkunoissa.

## Tulosten analysointi

Sport II antaa ampujalle objektiivista ja tarkkaa tietoa ampumasuorituksesta. Olemme kehittäneet ampumasuorituksen mallin vuosia kestäneen tieteellisen tutkimuksen pohjalta. Mallin pätevyys on testattu huomattavalla testilaukausmateriaalilla, joka on kerätty kaitentasoilta ampujilta. Suoritusanalyysi kuvaa luotettavasti ampujan pito-, tähtäys- ja liipaisukykyä, jotka muodostavat ampumasuorituksen perustan.

Ohjelma havainnollistaa näitä avaintekijöitä sekä visuaalisesti että numeerisesti paljastaen ampujan heikkoudet ja vahvuudet. Ampuja pystyy nopeasti ja luotettavasti analysoimaan laukauksen heti suorituksen jälkeen, mikä on paras tapa kehittää suorituskykyä. Numeerisen tiedon avulla on mahdollista seurata ampujan kehitystä ja verrata ampujia keskenään. Kaikki analyysitieto voidaan myös tulostaa.



Pito-, tähtäys- ja liipaisukontrolli ovat ne kolme avaintekijää, jotka kuvaavat ampujan teknillistä suorituskykyä.

### Tyypilliset tekniset tiedot

Ampuma-etäisyys 3–50 m  
Käyttölämpötila 0–50° C

Tarkkuus (90% CEP) - 10 m / 0.3 mm  
- 50 m / 1.7 mm

Kiinnikkeen aukeama 12 - 45 mm

Optinen yksikkö - paino 96 g  
- P/L/K 92/30/40 mm

Kaapeli 1.6 m - paino 27 g

Virtalähde - standardi 9V paristo





**Noptel - Yksinkertaisesti paras**

Noptel Oy • Teknologiantie 2, 90570 Oulu  
Puhelin (08) 551 4351 • Faksi (08) 556 4101 • info@noptel.fi  
**www.noptel.fi**